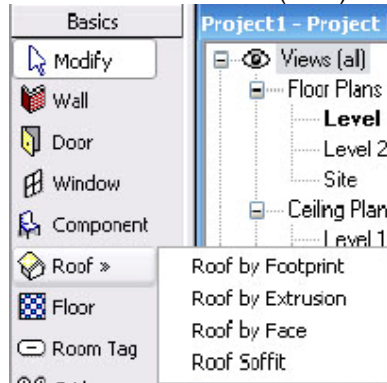


Cubiertas en Revit

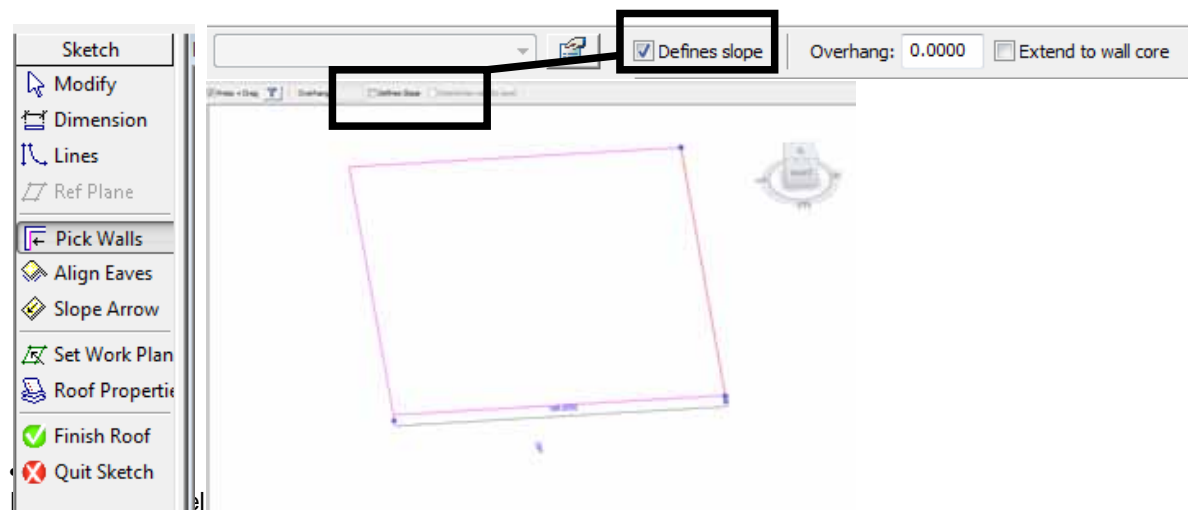
Se pueden generar a partir de 3 métodos:
 FootPrint: Perímetro del techo proyectado en planta
 Extrusion: eje del techo extrudido en horizontal
 By Face: a partir de Modelos abstractos

•Herramienta Cubiertas (Roof)

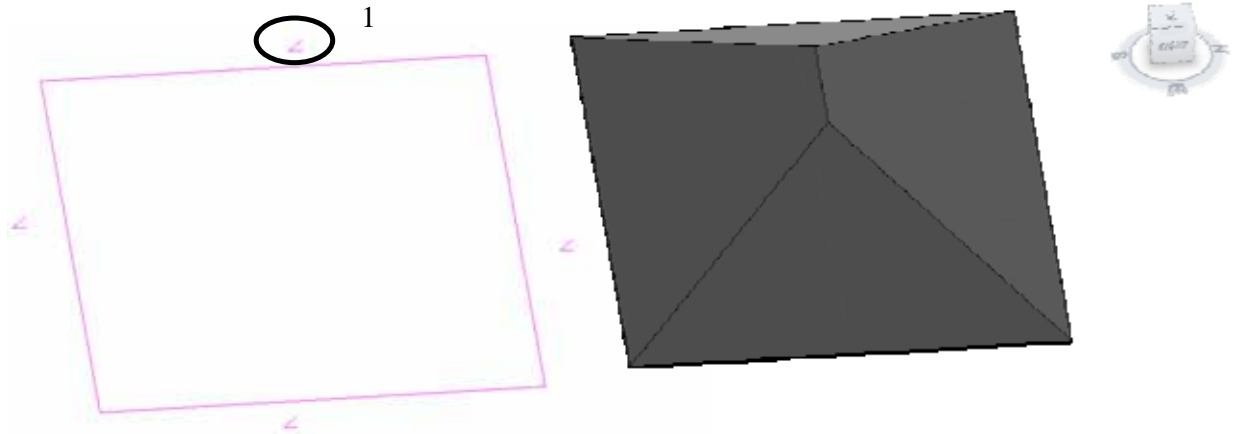


1- Cubierta By FootPrint

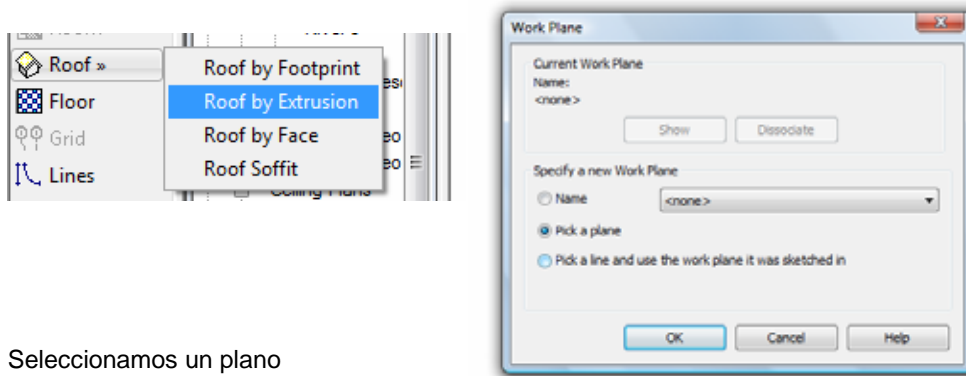
- Overhang: alero del techo respecto del perímetro especificado
 - Define Slope: define pendiente por cada línea de perímetro
- Si desmarcamos la opción no hay pendiente
 Si ningún lado del perímetro tiene pendiente el techo es plano



El símbolo de ángulo (1) indica si el techo tiene pendiente (slope)



2- Cubierta By extrusión

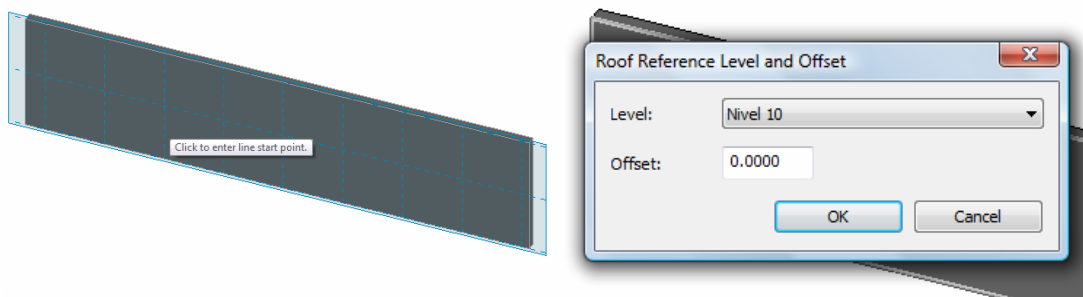


Seleccionamos un plano

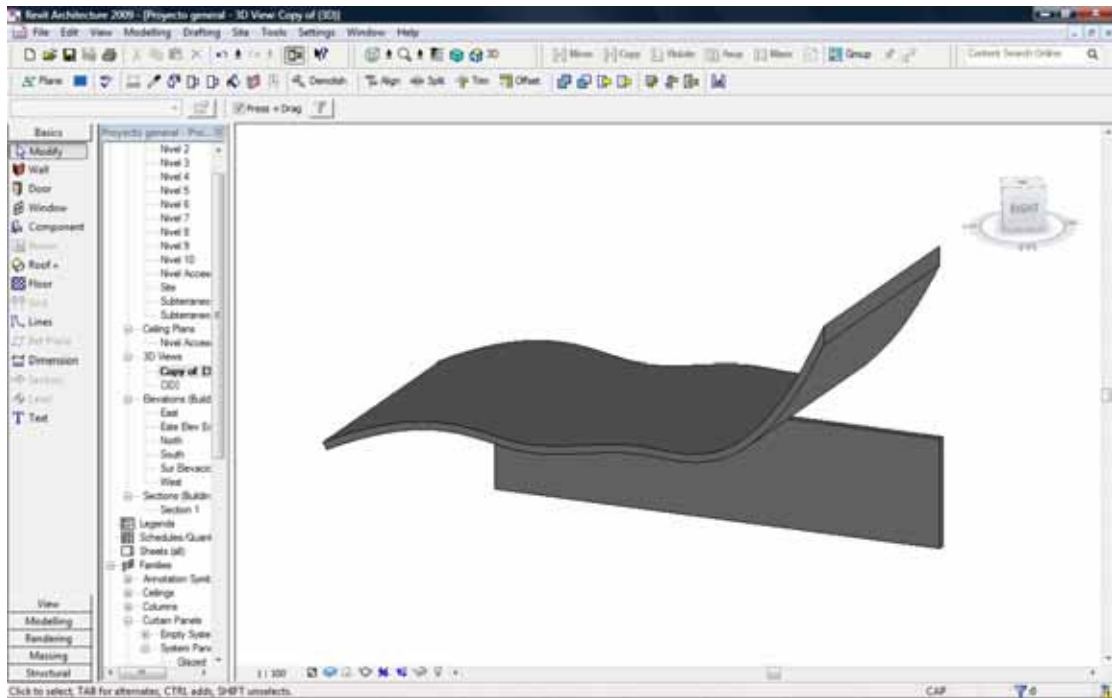
La extrusión se bosqueja en un plano ver

seleccionar una cara vertical de cualquier elemento o un plano de referencia con nombre.

En general vamos a definir el techo en el nivel 2 o superior



Techo terminado



Techos By face

- Se generan a partir de elementos abstractos (Masas)
- Creando de esta forma cubiertas con geometrías complejas

