

BIM y la Planificación de un proyecto Como Revit Puede relacionarse con la planificación de un proyecto

Debido al explosivo crecimiento de la plataforma BIM dentro de los procesos de diseño de proyectos, los constructores por un lado se han retrasado y se han quedado de alguna manera rezagados, en relación a los diseñadores, pero actualmente se trabajan en herramientas que relacionen de mejor manera el proceso de planificación con la información del modelo del proyecto.

1. INTRODUCCIÓN

La mayoría de los constructores han invertido en su sistema de planificación desde el primer proyecto hace más de una década, y lo ha convertido en una herramienta vital para la gestión de proyectos. Las soluciones BIM, por el contrario, son relativamente nuevas, pero dado el éxito de esta solución en el ámbito de diseño, las empresas están recurriendo a BIMs para sus propios usos, como análisis de constructibilidad, coordinación comercial, cuantificación, estimación de costos, etc. Por lo que nos permite la construcción de simulación en 4D (en donde 4º dimensión es el tiempo)

2. Pasos para la Construcción 4D

Planificación de la construcción es un esfuerzo continuo para gestionar el progreso de un proyecto de construcción y actúa por consecuencia dinámicamente y se adapta a la situación sobre el terreno. por supuesto, el diseño de un edificio es el núcleo de su plan de proyecto, y mediante la inclusión de datos en un calendario bim podemos utilizar para la visualización de 4d.

2.1 Combinar Revit con Ms project

Las características de una herramienta de software, desarrollado por Autodesk y disponible de Consultoría, que utiliza un vínculo bidireccional entre Revit y Microsoft Project para mantener el proyecto actualizado cuando se realicen cambios en cualquiera de los dos programas.

La herramienta incluye una nueva función de Revit, la exportación a MS Project, que procede de fomento de las exportaciones de componentes a un archivo de MS Project, presentado por nivel y categoría (como paredes, ventanas y columnas) para una rápida programación de proyectos y de recursos de asignación de tareas.

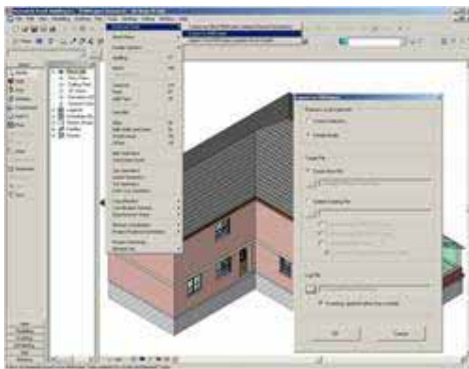


Figura 1. La herramienta Autodesk Consulting "link bidireccional con MS Project" entrelaza los componentes de Revit con ms Project mediante la creación de tablas y asignación de recursos.

A su vez se puede actualizar en la plataforma de ms Project podemos guardar en su formato nativo (archivo MPP). Estos atributos que afectan a los componentes de Revit podemos actualizarlos como fechas de inicio y fechas de término desde el formato de Ms Project.

La información de la planificación luego puede ser visualizada en Revit por la filtración de datos de este atributo. Por ejemplo, los usuarios pueden pedir Revit para mostrar todos los componentes del edificio previsto para ser instalado antes del 1 de junio o todos los componentes que se van a trabajarse en octubre.

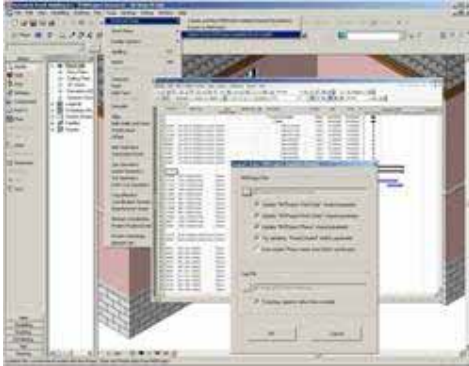


Figura 2. El vínculo bidireccional de Revit a MS Project actualiza los componentes de Revit con Microsoft Project detalles.

2.1.1 Planificación de proyecto integrada con la mano de obra

No es de extrañar que uno de los primeros clientes de utilizar la herramienta de Revit/MS Project es una empresa con un gran interés en la planificación y la programación integrada por su diseño/construcción de obra. Dal Pos (www.dalpos.com) es una oficina de arquitectos de 30 personas ubicado en Syracuse, Nueva York, esta oficina comenzó a utilizar el link de Revit/ms Project en proyectos en un encargo de corto plazo de millones de dólares para la construcción en el 2007, tanto por los beneficios que aportaría a ese proyecto y como un caso de prueba para las futuros de proyectos comerciales de más alto Perfil.

Según Scott Bloss, el jefe tecnológico de BIM en Dal Pos, "Comenzamos exportando nuestro modelo de diseño Revit a MS Project y el desarrollo de un proyecto inicial de tablas, ahora actualizamos regularmente el plano del proyecto desde el modelo de diseño, y a su vez alternadamente ingresamos nuestros datos de planificación desde ms project a Revit".

3. CONCLUSIONES

Dal Pos usó del vínculo Revit/MS Project ciertamente ha mejorado el diseño y la coordinación de la construcción, pero es sólo una pieza de una estrategia para crear un lugar de trabajo completamente digital con un modelo de fomento de la información como elemento fundamental. Como dice Bloss, "BIM 4D es una herramienta indispensable en nuestro formato digital".

FUENTE

Bim Project Planning

Web:http://images.autodesk.com/adsk/files/bim_project_planning_feb07_1_.pdf (Febrero 2007)

REFERENCIAS

Para más información sobre la información del modelo del edificio por favor visítenos en <http://www.autodesk.com/bim>. Para más información sobre Revit y los usos específicos-disciplinarios construidos en Revit visítenos por favor en <http://www.autodesk.com/revit>