

# PROCESOS DE RENDERIZADO EN REVIT 2009

Renderizado con el motor metal ray

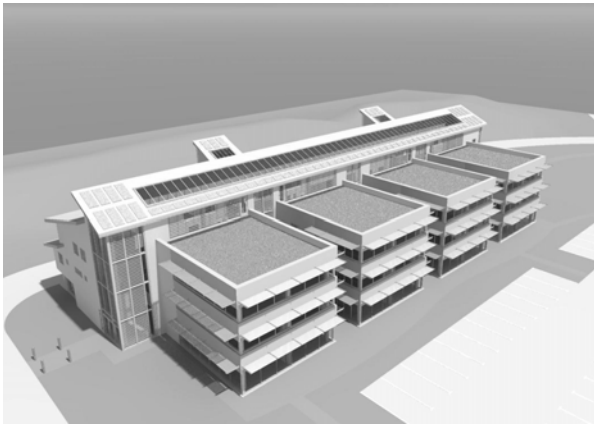
Felipe Manríquez Díaz  
Product manager Área BSD

abril del 2008

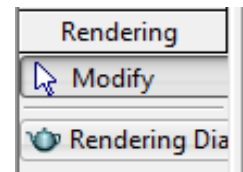
**Resumen:** En este artículo daremos a conocer una de las nuevas características que trae Revit, que entre algunas de sus características disminuye considerablemente el proceso de presentación de un modelo.

**PALABRAS CLAVE:** -Render: modelo final de un edificio en donde podemos visualizar en gran medida sus materiales, y como el edificio podría emplazarse en la realidad.

## 1. INTRODUCCIÓN



podemos tener acceso a la herramienta de render a través de la barra de diseño.



El nuevo dialogo de la configuración del render es excelente, es fácil de usarlo y entendible.

Unos de los cambios fundamentales de Revit 2009 es el reemplazo del envejecido Accurender por el Metal Ray, esto mejorara definitivamente la calidad total que rinde el programa comparado con Accurender. Recordemos que Metal Ray es el motor de renderizado de 3d max y el conjunto de lista de productos de autodesk.

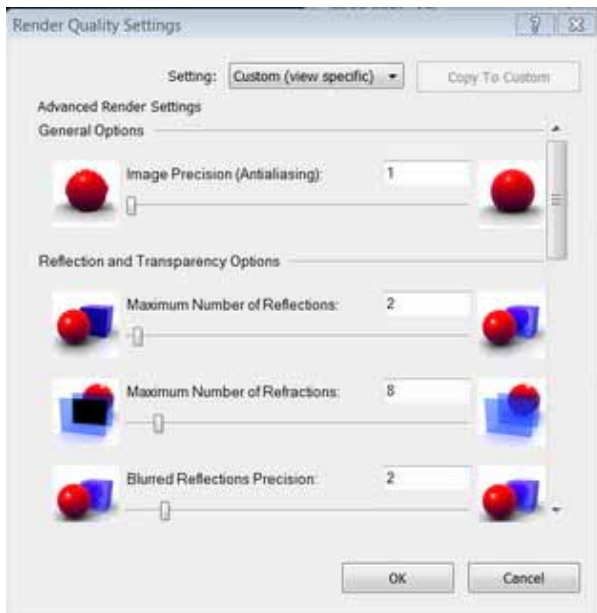
## 2. EMPEZANDO EL RENDER

Cuando tu estas en una vista 3d o una perspectiva, tu podrás ver una herramienta adicional en la barra de control de vistas. El nuevo icono de la tetera permite que usted tenga acceso rápidamente a la caja de diálogo del render. De la misma forma



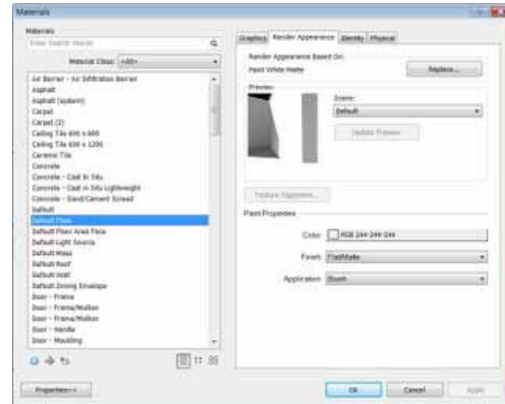
Revit 2009 también incluyo pre-configuraciones de render; Bosquejo,

Bajo, medio, alto y mejor; para tener resultados rápidos, pero de la misma manera podemos habilitar las características de personalizar la configuración de render de una vista en particular. El aumento de las características va en directa relación con el tiempo de renderizado por lo cual se aconseja cautela. En el caso de tener un procesador de núcleo dual y Quad, el motor de render metal ray usara los núcleos extras.

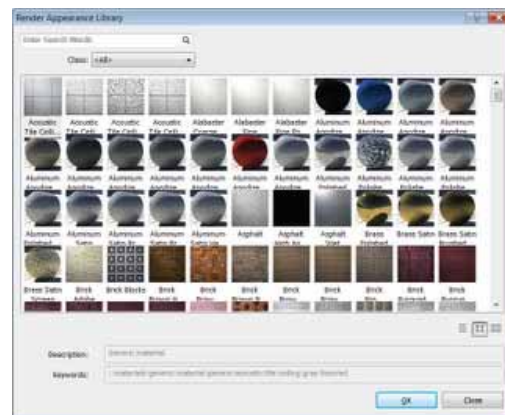


Todas las luces son fotométricas y podemos usar archivos IE para definir parámetros de iluminación.

Los materiales provenientes de Revit 2009 han sido reasignados a las propiedades de materiales de metal ray. Estos materiales son más realistas y se archivan como parte del archivo del proyecto. Si va a la ventana de diálogo de los materiales. Notarán que se ha reacondicionado esta ventana de diálogo, la lengüeta de apariencia de render permite que controlar los ajustes para el material que usted desea definir. Revit incluye una biblioteca de materiales estándares, pero usted puede también definir sus propios materiales.



Ventana de Materiales



Vista de librería.

Revit 2009 también ha simplificado el proceso para crear diversas condiciones de la iluminación. Usted encontrará preestableció para las condiciones siguientes:

- Exterior: Solo sol
- Exterior: Sol y luz artificial
- Exterior: Solo luz artificial
- Interior: Solo sol
- Interior: sol y luz artificial
- Interior: Solo luz artificial



Exterior: Solo sol



Exterior: Sol y luz artificial



Interior: Solo luz artificial



Interior: sol y luz artificial



Interior: Solo sol

## CONCLUSIONES

Personalmente el motor de renderizado me ha impresionado bastante, creo que el potencial que tiene es bastante mejor, que las versiones anteriores.



Render Revit 2008



Render Revit 2009

## REFERENCIAS

[1]<http://autodesk-revit.blogspot.com/2008/03/rendering-in-revit-architecture-2009.html>

Autor: David Light  
Ciudad: Winchester, Hampshire,  
País: Reino Unido