

AUTODESK EN ISLA DE PASCUA

PATRICIO MESSINA

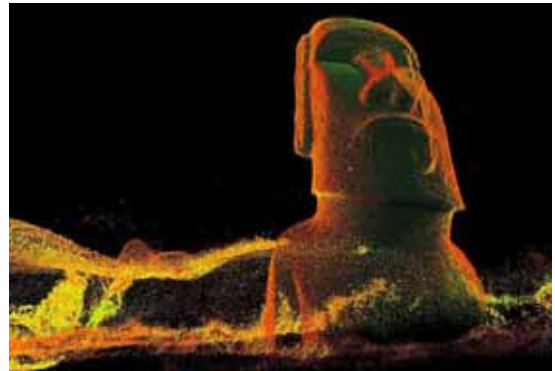
Un modelo en 3D de Isla de Pascua permitirá a las autoridades locales elaborar proyectos de desarrollo y de conservación de su patrimonio. Foto: El escaneo incluyó a los moais de Rano Raraku. Ahora es posible verlos en 360° en el computador. Una

1. INTRODUCCIÓN

El proyecto de Isla de Pascua reúne a Autodesk con funcionarios de la Isla de Pascua en un momento fundamental de su historia. Junto a socios como, METCO Services, que ofrece servicios y tecnología de exploración láser y topografía, y Leica Geosystems, que suministra equipos de exploración láser y GPS así como software de procesamiento de nubes de puntos, se trabaja con los funcionarios para crear y utilizar modelos digitales en 3D para visualizar y comprender el impacto de sus proyectos en los habitantes de la isla y los recursos naturales e históricos que hacen que Rapa Nui sea uno de los lugares más apreciados de la Tierra



Imagen tridimensional de la isla, creada con AutoCAD Civil 3D.



2. LA IDEA ES AMBICIOSA

Crear una réplica tridimensional de Rapa Nui, donde se podrá ver en detalle su topografía, sitios arqueológicos, zonas turísticas y áreas posibles de reforestar. Palmo a palmo, los sitios más representativos de la isla se están midiendo con GPS y escaneando con equipos láser.

Con esta herramienta, las autoridades podrán visualizar de manera global la isla para tomar decisiones de planificación. Así, antes de iniciar cualquier intervención, podrán hacer simulaciones que muestren el impacto en la isla de determinados planes de desarrollo.

"Cuando cuentas con un modelo 3D, puedes empezar a pensar en interacciones, no sólo en dónde construimos un centro turístico o un

hotel, sino también en por qué hace miles de años los habitantes de la isla hicieron este monumento aquí, y no allá, o cómo lucía esta zona y cómo se va a reconstruir para que se vea parecido a como era originalmente", explica Terry Bennett, gerente de Ingeniería y Construcción de **Autodesk** (www.autodesk.com). Autodesk ha proporcionado de forma gratuita los programas y el trabajo de un equipo de ingenieros, que en octubre comenzó a mapear la isla y a capacitar a profesionales locales en el manejo de la tecnología.

El mapeo tridimensional de la isla se realiza en conjunto con personal de los departamentos de diseño, planeamiento y desarrollo social de la municipalidad de Rapa Nui, además de un equipo de arqueólogos e ingenieros ambientales encabezado por Sonia Haoa, coordinadora de monumentos nacionales de la isla y una de las impulsoras del proyecto junto a Pete Kelsey, de **Autodesk**.

El mapa se está armando de a poco, como un gran collage, que incluye modelamiento 3D de objetos y lugares, mediciones topográficas, fotografías, videos y animaciones.

Con un clic en el mapa se podrá recorrer en 360° un Ahu y sus Moais o visualizar el daño provocado por las quemadas. Para reunir los datos, el equipo lleva todo su instrumental a cuevas en jeeps, a caballo, en botes o a pie por escarpadas laderas.

3. CONCLUSIONES

El proyecto entusiasma cada vez a más isleños. También a los ejecutivos de Autodesk. "Estamos contribuyendo a que la isla tenga un desarrollo más sustentable", dice Carlos Ruiz, director de Autodesk para América Latina. La experiencia ha sido tan positiva que se está planeando replicarla en lugares como Brasil, Colombia y Perú.

REFERENCIAS

[1] DIARIO EL MERCURIO. Sección Ciencia y Tecnología. Rapa Nui a la tercera dimensión. Viernes 15 de Febrero del 2008.