

COMGRAP, COLABORACIÓN EN PLATAFORMA MSD 2010

Esteban Orellana Peña
03 de Mayo 2009

RESUMEN: Colaboración en plataforma MSD 2010

PALABRAS CLAVE: Colaboración; Digital Prototyping; Autodesk Inventor

1. INTRODUCCIÓN

Oficialmente Autodesk ha lanzado al mercado sus soluciones para el mundo de la manufactura en plataforma 2010, en donde anuncian muchas novedades realmente excitantes.



¿AUTOCAD INVENTOR?

Por nuestra parte, lo que en COMGRAP nos tiene realmente contentos son las nuevas aplicaciones que presenta el producto base para el Digital Prototyping. El que conocemos por Autodesk Inventor, el que pasa a llamarse AutoCAD Inventor, cosa que en verdad no sorprende mucho, ya que AutoCAD es el producto estrella de Autodesk, la herramienta transversal que en 2010 viene súper potenciada con increíbles novedades, como la opción de trabajar libremente en 3D, con herramientas de FreeForm, que serán profundizadas en otras noticias de COMGRAP.

2.1 Integración.

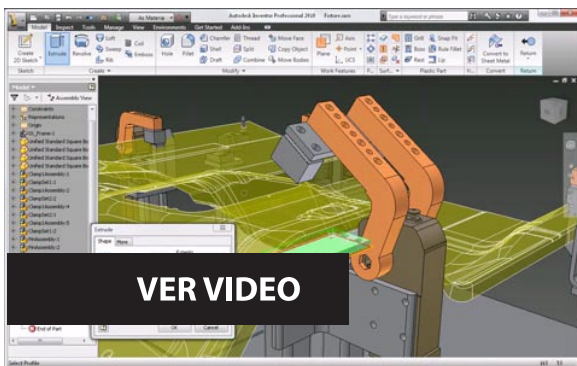
Digamos que lo fundamental de todo esto, es la integración, y la colaboración, ya sabe mucho de esto Autodesk, y sobre todo el Inventor, que nos permite trabajar con las herramientas de la competencia, en un trabajo colaborativo estrecho, y en mayor medida con AutoCAD, sobre todo en su versión AutoCAD Mechanical. Ver video.



Como muestra el video esta integración pasa a ser súper potente e interesante, ya que transforma los dibujos hechos en AutoCAD Mechanical, en líneas cargadas de datos que pueden ser empleados en Inventor y viceversa.

2.2 Integración/ Colaboración.

Siguiendo con la integración, a continuación verán un video en donde la potente herramienta multica de Inventor les permite emplear archivos nativos desde otros programas muy usados en la industria. El video muestra cómo podemos utilizar archivos que vienen de las soluciones de CATIA V5 y usarlos en Inventor para validar propuestas de diseño en relación a productos hechos en estas soluciones, muy potentes pero muy costosas a la vez.

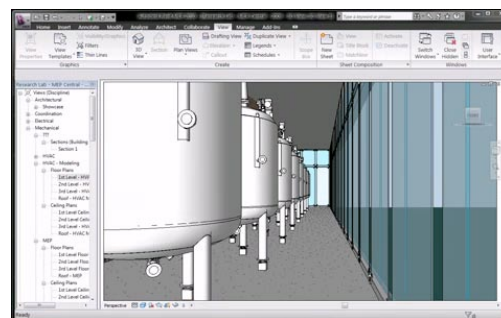


Como acabamos de ver las potencialidades productivas se amplían, la colaboración se mejora y nos permite trabajar en un tejido profesional más diverso.

2.3 AEC Exchange Revit+ Inventor.

Autodesk no solo impulsa estos conceptos para ser utilizados con los programas y herramientas externas a la marca, si no que logra llevarlo a lenguajes no comunes en el mundo de la programación, con herramientas denominadas AEC Exchange, que permiten la conversación productiva entre dos mundos como la manufactura y la construcción, esta herramienta presente en el AutoCAD Inventor 2010, permite a usuarios del mundo de la manufactura poner sus productos en diseños arquitectónicos, y construcción, traspasando la información del Digital Prototyping al BIM, el concepto más exitoso de Autodesk, logrando la mas provechosa

de las colaboraciones ya que nos permite mantener los datos del Digital Prototyping en el mundo del Revit, otorgando rapidez en la instalación de productos de manufactura dentro del entorno BIM. El video a continuación muestra las potencialidades de este sistema.



2.4 ¿Rhino+ Inventor?.

Por último, y para hacer más provechosa esta lectura, en COMGRAP, en el afán de potenciar a los usuarios de las herramientas tecnológicas; les comentamos que una de las herramientas más populares del mundo del diseño, y de la arquitectura naval, ha ingresado a la familia de productos de COMGRAP, hablamos de Rhinoceros de McNeel, que desde hace tiempo venimos ofreciendo a nuestros clientes, esta vez internamente nos hemos perfeccionado en el uso del Rhino para otorgar a ustedes el mejor soporte y servicio de implementación de esta popular solución. Y como

todo lo que entra a COMGRAP, lo utilizamos para buscar las mejores soluciones en los mundos que atendemos, hemos hecho las pruebas de traspaso desde Rhino a Inventor y viceversa, logrando sorprendernos ya que son dos herramientas que hablan lenguajes diferentes pero que al conectar se logra algo realmente potente, sorprendente y colaborativo.



En una próxima entrega de este NEWS les mostraremos como funciona esto de manera tal que lo hagan ustedes mismos.

3. CONCLUSIONES

En conclusión, Podemos decir que las herramientas que nos proporciona Autodesk apuntan al trabajo en equipo, la colaboración entre todos los idiomas profesionales, con el afán de articular cada uno de los departamentos dentro de la industria, ahora solo exploramos un mínimo porcentaje de las herramientas colaborativas de Inventor, si desea más información no dude en contactarnos para hacer mas enriquecedora esta información.